



La Chanson de Roland

Où le Moyen Âge dope les humanités numériques

https://wicri-demo.istex.fr/wicri-chanson-roland.fr/index.php/Paragraphe_2022

La Chanson de Roland, une histoire, une épopée

- ▶ Le 14 août 778, Charlemagne de retour d'Espagne perd l'arrière garde de son armée au col de Roncevaux
 - Ainsi est mort Roland
- ▶ La légende introduit :
 - la trahison de Ganelon
 - L'attitude héroïque de Roland
 - Qui attend de mourir pour sonner de l'olifant
 - Qui brise le rocher avec Durandal son épée
 - Sa personnalité ambiguë: *Orlando furioso*
 - Les amis de Roland : Olivier, Aude, Turpin



Source gallica.bnf.fr / Bibliothèque nationale de France

Des sources numérisables

Manuscrits en vieux français

En latin, en Allemand

En arabe

Images, animation 3 D

Editions critiques

Traductions

Articles scientifiques

Revue, colloques

Compositions musicales

Chansons, opéras...

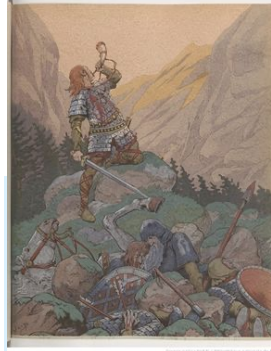
Romans, poésies

Dictionnaires (TLF...)

Ontologies

Wikidata, Pactols

etc



Légendes



Objets

Des besoins et usages

Ecole des chartes :

Enseignants chercheurs

Elèves de 1^{ère} année

Lycées et collèges

Enseignants, élèves

Chorales, orchestres

Chefs, choristes

Chercheurs :

Philologie

Histoire, Archéologie

Linguistique

Musicologie

Praticiens :

Bibliothécaires

Archivistes

Editeurs

etc